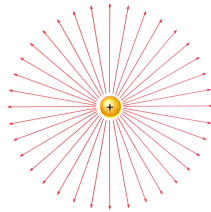
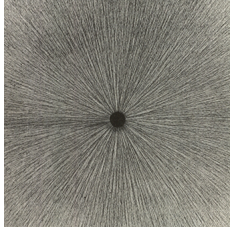
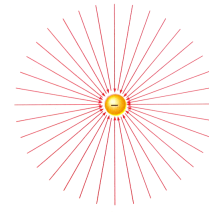


# Le champ électrique :

1. Champ électrique radial à partir d'une charge ponctuelle.

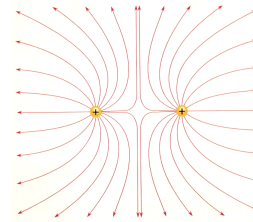
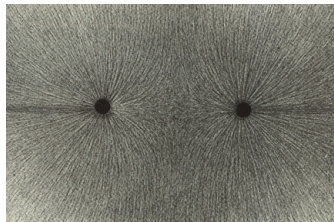


centrifuge pour une charge positive

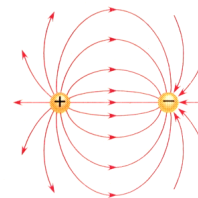
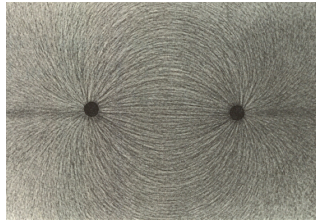


centripète pour une charge négative

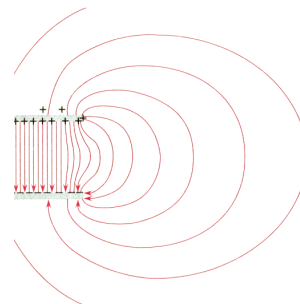
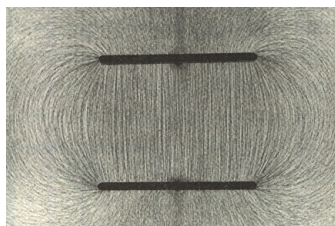
2. Champ électrique produit par deux charges ponctuelles de **même** signe :



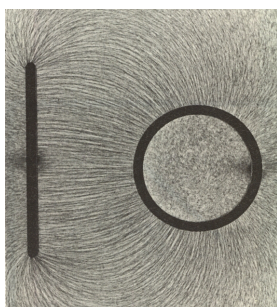
3. Champ électrique produit par deux charges ponctuelles de signes **contraires** :



4. Champ électrique produit entre deux plaques chargées : le **condensateur plan** :



5. 2 propriétés fondamentales des champs électriques :



- 1) le champ électrique extérieur est toujours perpendiculaire à la surface chargée.
- 2) les charges se répartissent toujours sur la surface extérieure du corps chargé, il n'y a donc pas de champ électrique à l'intérieur d'un conducteur chargé (*cage de Faraday*).